

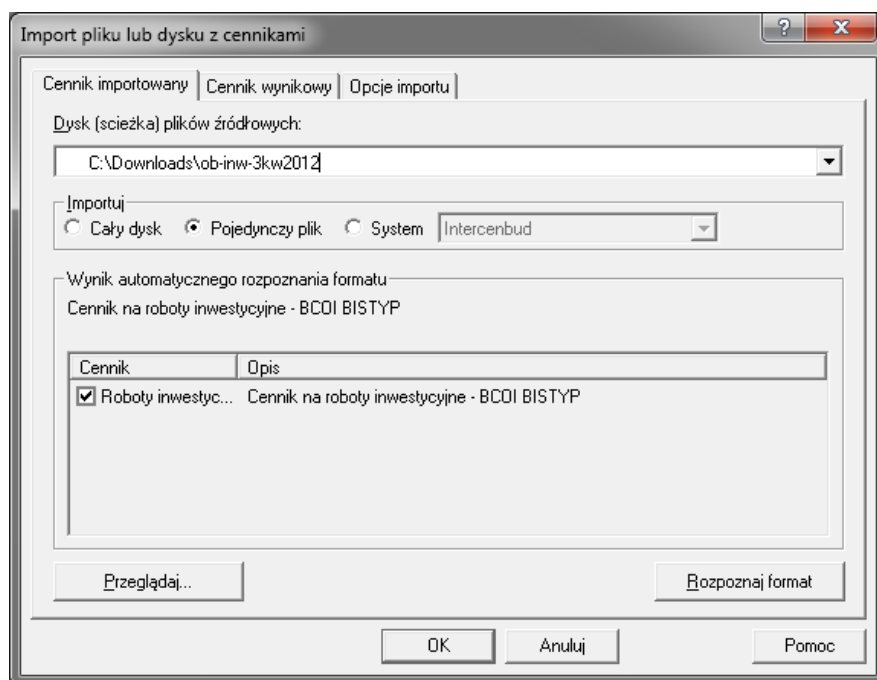
## Instrukcja wczytywania cenników robót i obiektów do programu NORMA i NORMA PRO firmy Athenasoft

Program NORMA oraz NORMA PRO oferuje możliwość pracy z następującymi bazami cenowymi firmy Bistyp Consulting:

- Katalog cen jednostkowych robót i obiektów INWESTYCYJNYCH
- Katalog cen jednostkowych robót i obiektów REMONTOWYCH
- Katalog cen jednostkowych robót i obiektów DROGOWYCH
- Katalog cen robót KOLEJOWYCH i TRAMWAJOWYCH

### Instrukcja

1. Po uruchomieniu programu NORMA wybieramy z górnego menu opcję „Bazy cenowe” a następnie „Importuj cennik...”.
2. W sekcji „Importuj” należy wskazać opcję „Pojedynczy plik”, a następnie kliknąć na przycisk „Przeglądaj...”, aby wskazać miejsce, w którym zapisano pobrany i rozpakowany plik z serwisu e-Bistyp (rys. 1).

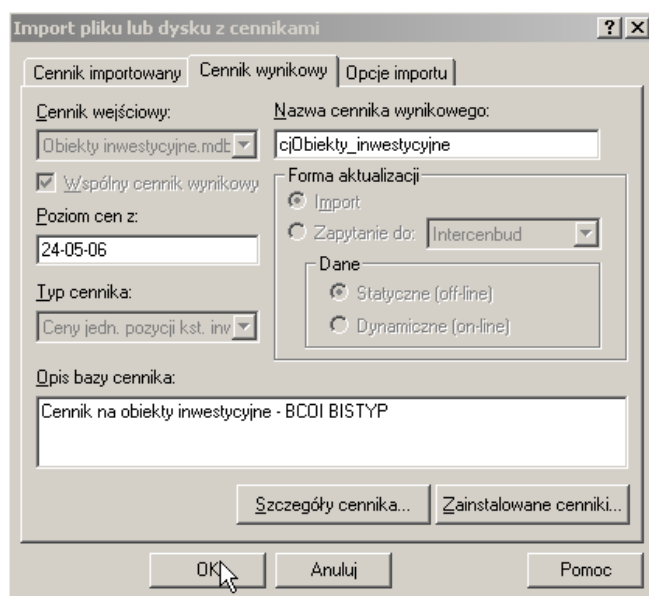


Rys. 1

W serwisie e-Bistyp pliki z cennikami znajdują się w poniżej wskazanych lokalizacjach w sekcji „Materiały do pobrania”:

- 1) sekcja Roboty i obiekty inwestycyjne - format \*.mdb (Ceninwest, EDBUD Kosztorys, Norma, Zuzia i SeKo)” zawierająca linki: “Ceny jednostkowe na obiekty inwestycyjne xxx kwartał 20xx (format \*.mdb)” oraz “Ceny jednostkowe na roboty inwestycyjne xxx kwartał 20xx (format \*.mdb)”, zawierające spakowane pliki “Obiekty inwestycyjne.mdb” oraz “Roboty inwestycyjne.mdb”.

- 2) sekcja “Roboty i obiekty remontowe - format \*.mdb (Ceninwest, EDBUD Kosztorys, Norma, Zuzia i SeKo)” zawierająca linki: “Ceny jednostkowe na obiekty remontowe xxx kwartał 20xx (format \*.mdb)” oraz “Ceny jednostkowe na roboty remontowe xxx kwartał 20xx (format \*.mdb)”, zawierające spakowane pliki “Obiekty remontowe.mdb” oraz “Roboty remontowe.mdb”.
  - 3) sekcja “Roboty i obiekty kolejowe i tramwajowe - format \*.mdb (Ceninwest, EDBUD Kosztorys, Norma, Zuzia i SeKo)” zawierająca linki: “Ceny jednostkowe na obiekty kolejowe xxx kwartał 20xx (format \*.mdb)” oraz “Ceny jednostkowe na roboty tramwajowe xxx kwartał 20xx (format \*.mdb)”, zawierające spakowane pliki “Obiekty inwestycyjne.mdb” oraz “Roboty inwestycyjne.mdb”.
  - 4) sekcja “Roboty i obiekty drogowe - format \*.mdb (Ceninwest, EDBUD Kosztorys, Norma, Zuzia i SeKo)” zawierająca linki: “Ceny jednostkowe na obiekty drogowe inwestycyjne i remontowe xxx kwartał 20xx (format \*.mdb)” oraz “Ceny jednostkowe na roboty drogowe inwestycyjne i remontowe xxx kwartał 20xx (format \*.mdb)”, zawierające spakowane pliki “Obiekty inwestycyjne.mdb”, “Obiekty remontowe.mdb” oraz “Roboty inwestycyjne.mdb” i “Roboty remontowe.mdb”.
3. Następnie na zakładce „Cennik wynikowy” możemy nadać nazwę oraz opis importowanemu cennikowi.



Rys. 3.

4. Aby zakończyć procedurę importu, klikamy klawisz OK.

### **Życzymy udanej pracy z programem**

**Kontakt z naszym Biurem**  
Bistyp Consulting Sp. z o.o.  
ul. Płocka 5a, 01-231 Warszawa  
tel.: 022 621 85 17, fax: 022 625 48 33

**Adres e-mail pomocy technicznej**

[pomoc@bistyp.pl](mailto:pomoc@bistyp.pl)