



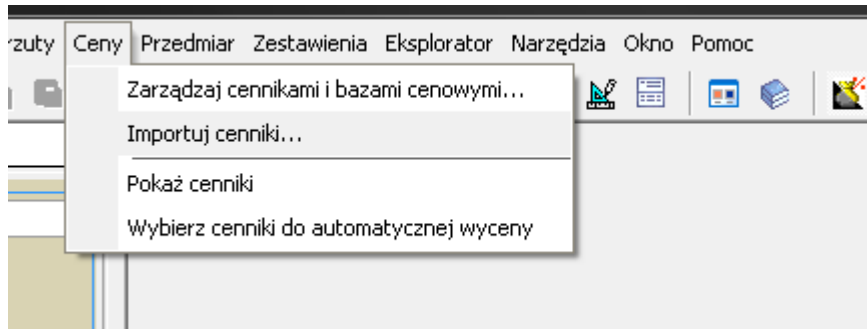
Instrukcja ogólna wczytywania baz cenowych Bistyp do programów SeKo

W serwisie e-Bistyp, w sekcji „Materiały do pobrania” znajdują się następujące cenniki, współpracujące z programami SeKo:

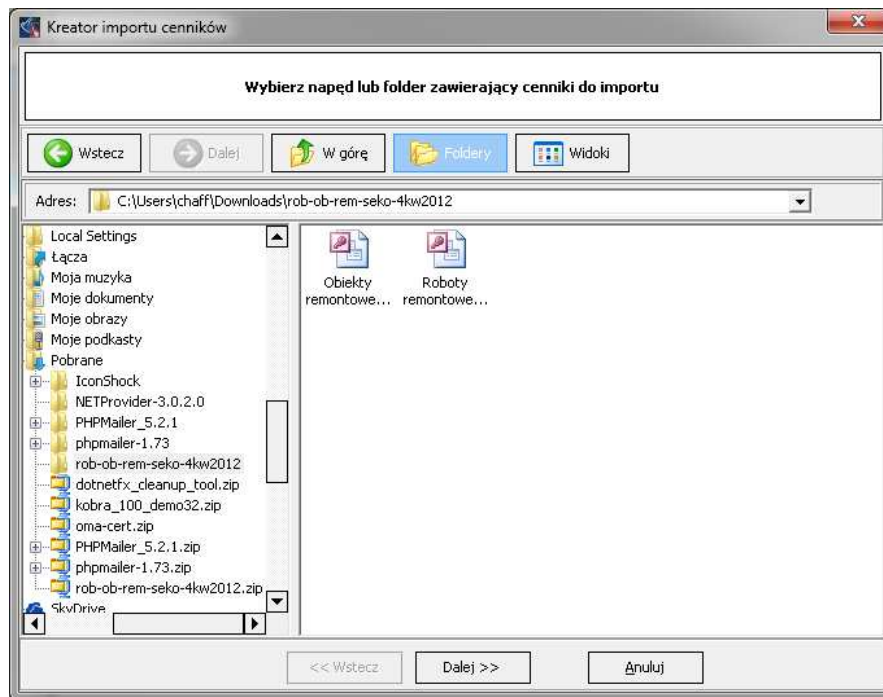
- 1) sekcja „Roboty i obiekty inwestycyjne - format *.mdb (Ceninwest, EDBUD Kosztorys, Norma, Zuzia i SeKoPrix/SeKoSmart)” zawierająca link:
 - a. „Ceny jednostkowe na roboty i obiekty inwestycyjne xxx kwartał 20xx (format tylko dla programów SeKo)”, zawierający spakowane pliki ‘Obiekty inwestycyjne.mdb’ oraz ‘Roboty inwestycyjne.mdb’.
 - 2) sekcja „Roboty i obiekty remontowe - format *.mdb (Ceninwest, EDBUD Kosztorys, Norma, Zuzia i SeKoPrix/SeKoSmart)” zawierająca link:
 - a. „Ceny jednostkowe na roboty i obiekty remontowe xxx kwartał 20xx (format tylko dla programów SeKo)”, zawierający spakowane pliki ‘Obiekty remontowe.mdb’ oraz ‘Roboty remontowe.mdb’.
 - 3) sekcja „Roboty i obiekty kolejowe i tramwajowe - format *.mdb (Ceninwest, EDBUD Kosztorys, Norma, Zuzia i SeKoPrix/SeKoSmart)” zawierająca linki:
 - a. „Ceny jednostkowe na roboty i obiekty kolejowe xxx kwartał 20xx (format tylko dla programów SeKo)”, zawierający spakowane pliki ‘Obiekty kolejowe.mdb’ oraz ‘Roboty kolejowe.mdb’.
 - b. „Ceny jednostkowe na roboty tramwajowe xxx kwartał 20xx (format tylko dla programów SeKo)”, zawierający spakowane pliki ‘Roboty tramwajowe.mdb’.
 - 4) sekcja “Roboty i obiekty drogowe - format *.mdb (Ceninwest, EDBUD Kosztorys, Norma, Zuzia i SeKoPrix/SeKoSmart)” zawierająca link:
 - a. „Ceny jednostkowe na roboty i obiekty drogowe inwestycyjne i remontowe xxx kwartał 20xx (format tylko dla programów SeKo)”, zawierający spakowane pliki ‘Obiekty inwestycyjne.mdb’, ‘Roboty inwestycyjne.mdb’, ‘Obiekty remontowe.mdb’ oraz ‘Roboty remontowe.mdb’.
1. Po pobraniu każdego ze zbiorów należy go rozpakować do katalogu o dowolnej nazwie.

Nazwa	Data modyfikacji	Typ	Rozmiar
 Obiekty remontowe.mdb	2012-12-11 13:29	Microsoft Access ...	840 KB
 Roboty remontowe.mdb	2012-12-11 13:29	Microsoft Access ...	5 260 KB

2. W programie Seko Prix/Seko Smart należy uruchomić z górnego menu opcję „Ceny” / „Importuj cenniki”

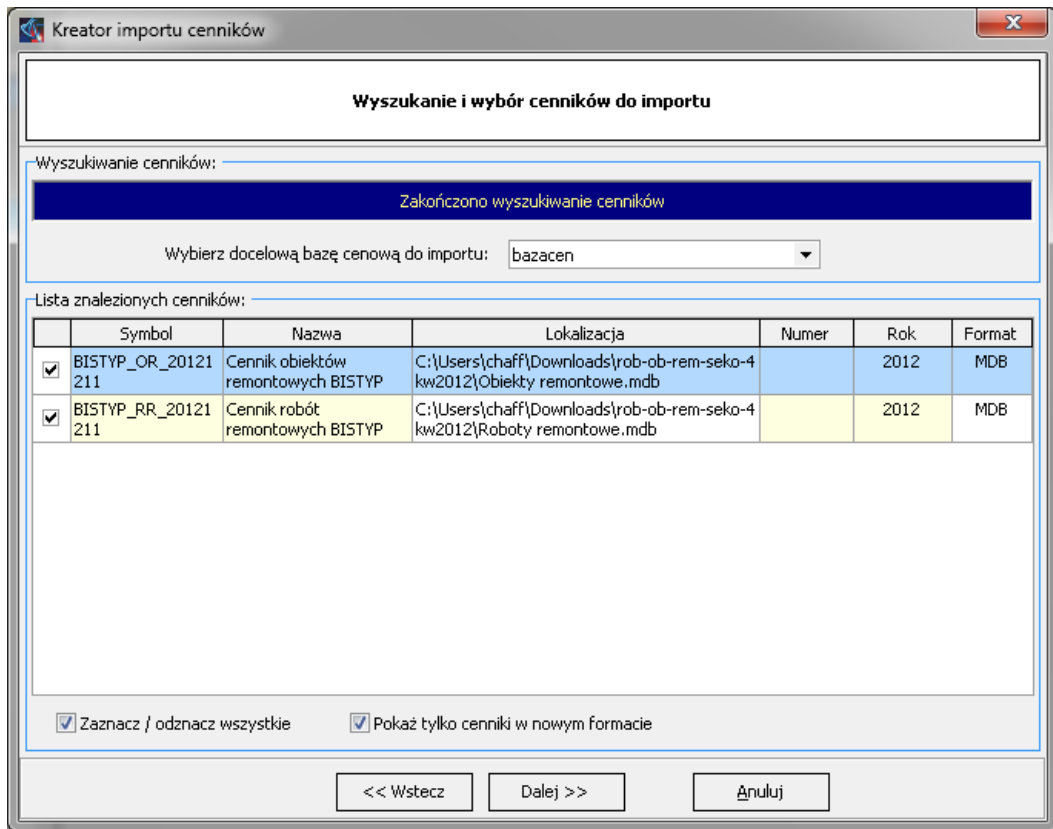


W otwartym oknie „Kreator importu cenników” należy wskazać folder, do którego zostały rozpakowane pliki:



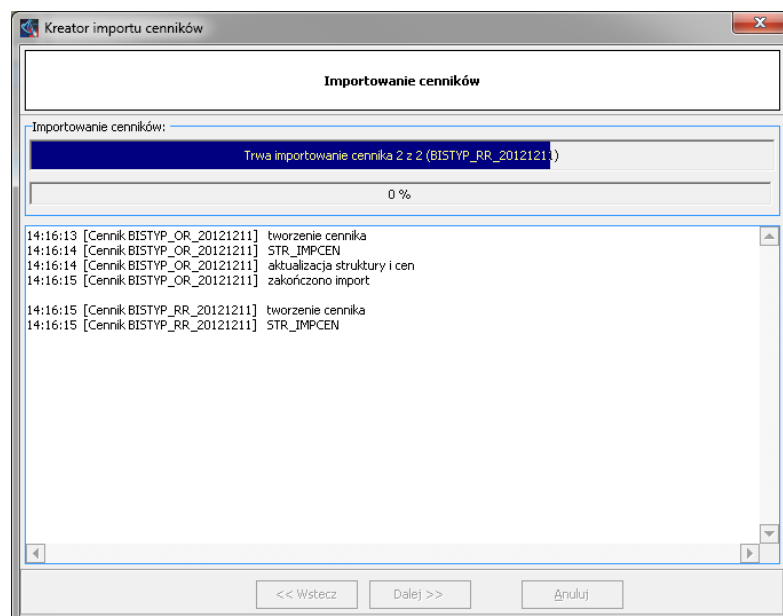
a następnie trzeba kliknąć przycisk „Dalej >>”.

3. Program automatycznie rozpoznaje typ importowanych cenników.

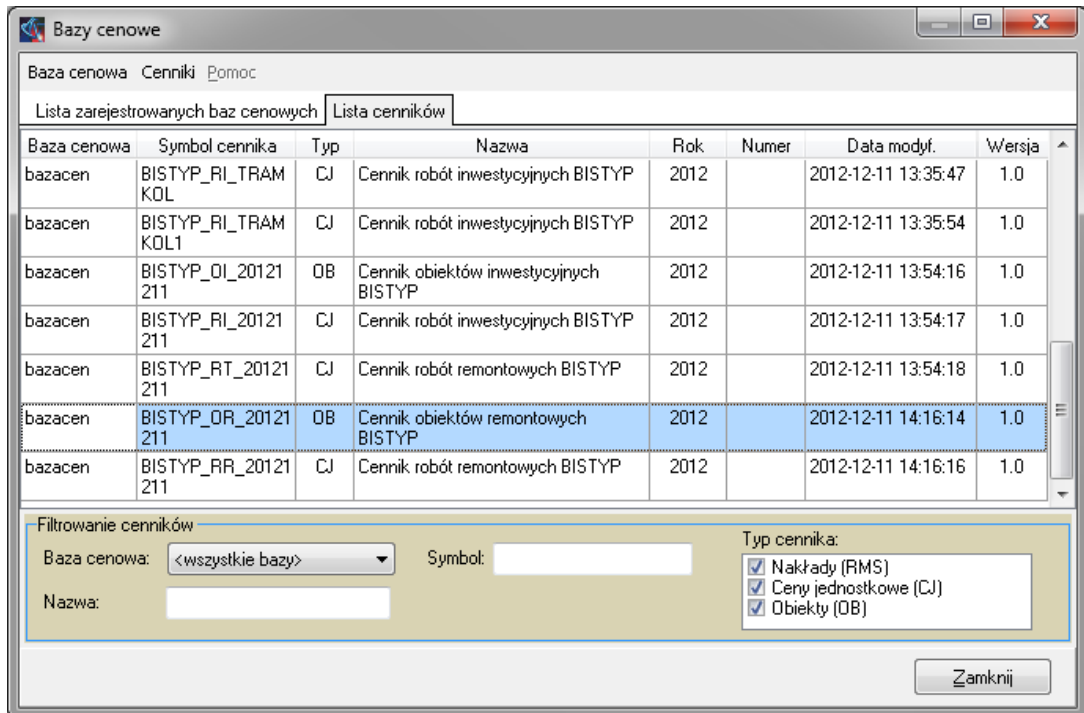


Użytkownik może dodać w polach „Numer” numer kwartału w danych roku, za który importuje dane.

Następnie należy wcisnąć przycisk „Dalej >>”. Program zaimportuje cenniki:



4. Import należy zakończyć, wciskając przycisk „Zakończ”. Cenniki będą dostępne w programie w opcji menu górnego „Ceny / Zarządzaj cennikami i bazami cenowymi”:



Życzymy udanej pracy z programem

Kontakt z naszym Biurem
Wolters Kluwer Polska Sp. z o.o.
ul. Płocka 5a, 01-231 Warszawa
tel.: 022 621 85 17, fax: 022 625 48 33
Adres e-mail pomocy technicznej
pomoc@bistyp.pl